

Handbuch

Carsharing Renault ZOE



Gemeinde Planken

Dorfstrasse 58 FL-9498 Planken

T +423 375 81 00 F +423 375 81 09

gemeinde@planken.li www.planken.li



Inhaltsverzeichnis

1. Allgemeine Beschreibung und wichtige Telefonnummern	3
2. Kurzanleitung Renault ZOE	4
3. Lademöglichkeiten Renault ZOE.....	7
4. Information betreffend Versicherungsschutz des gemieteten Fahrzeugs	8
5. Technische Daten Renault ZOE	10

1. Allgemeine Beschreibung und wichtige Telefonnummern

Der Renault ZOE ist ein rein elektrisch betriebenes Fahrzeug. Er verfügt über fünf Sitzplätze. Seine Reichweite beträgt vollgeladen je nach Fahrweise zwischen 120 km und 150 km, im Winter bei kalten Temperaturen 70 km bis 90 km. Eine Kurzanleitung zum Fahrzeug sowie eine Anleitung für das Laden sind in diesem Handbuch beschrieben.

Der Renault ZOE ist über die Schweizerische Mobiliar Versicherungsgesellschaft AG betreffend Haftpflicht und Vollkasko versichert. Die Versicherung ist im Mietpreis bereits inbegriffen. Beachten Sie die Informationen betreffend Versicherungsschutz des gemieteten Fahrzeugs. Detaillierte Informationen zu der Fahrzeugversicherung finden Sie auf unserer Homepage www.planken.li.

Wichtige Nummern

Share Birrer Kundenservice (24 h Hotline an 365 Tagen im Jahr)

Tel. +41 41 925 21 27

Renault Pannenhilfe (24 h Hotline an 365 Tagen im Jahr)

Tel. +41 44 834 12 01

Fahrzeugversicherung Schweizerische Mobiliar

24 Stunden CarAssistance/Notruf Tel. 00 800 16 16 16 16

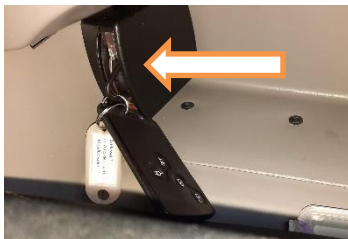
EU Bürger mit Wohnsitz im EU-Raum dürfen aus zoll- und steuerrechtlichen Gründen nicht in den EU-Raum fahren. Bei Verstößen kann der Fahrer durch das Zollamt gebüsst und das Auto beschlagnahmt werden.

2. Kurzanleitung Renault ZOE

Der Renault ZOE ist sehr einfach zu bedienen, vergleichbar mit einem herkömmlichen Automatikfahrzeug mit Verbrennungsmotor. Sie hören nur kein Motorgeräusch!

Fahrtantritt

1. Buchung mit MOQO App starten. Fahrzeug wird geöffnet.
2. Vor Fahrtantritt ist das Ladekabel vom Fahrzeug zu trennen und an der vorgesehenen Wandhalterung aufzurollen.



Der Fahrzeugschlüssel (Chipkarte) befindet sich im Handschuhfach. Schlüssel-Batch aus Lesegerät herausziehen.



Die Entriegelung des Kabels am Fahrzeug erfolgt durch Drücken des Knopfes „Steckersymbol“ am Fahrzeugschlüssel

oder



durch Drücken des Knopfes links neben dem Lenkrad.

3. Für die Stromladung unterwegs ist ein Ladekabel Typ 2 (für Ladestationen) im Kofferraum vorhanden. Bitte beachten Sie, dass Sie für die Stromladung je nach Ladestation eine entsprechende Ladekarte oder ein entsprechendes App benötigen.
4. Während der gebuchten Zeit nutzen Sie das Fahrzeug ganz normal mit dem Fahrzeugschlüssel (Aufsperrern, Absperren usw.).

Fahrzeug starten



Der Schlüssel wird in den Schlitz in der Mittelkonsole gesteckt.



Betätigen Sie anschliessend die Fussbremse und drücken Sie den START/STOP Knopf kurz.



Das Display startet und die Anzeige READY erscheint. Das Fahrzeug ist nun fahrbereit.

Das Fahrzeug ist mit Automatik ausgerüstet, d. h. Fussbremse treten, den Schaltknauf in die gewünschte Position stellen und losfahren.

P = Parkstellung (einlegen bevor das Fahrzeug ausgeschaltet wird)

R = Rückwärts

N = Leerlauf

D = Vorwärts



Das Auto verfügt zudem über einen ECO-Fahrmodus mit dem Sie den Stromverbrauch reduzieren können. Diese Einstellung können Sie an der Mittelkonsole betätigen.

Fahrzeug ausschalten



Um das Fahrzeug auszuschalten stellen Sie den Ganghebel auf P. Ziehen Sie den Hebel für die Handbremse nach oben. Drücken Sie nun auf den START/STOP Knopf. Die Displayanzeige erlischt.

Rückgabe des Fahrzeugs in Planken

WICHTIG: Fahrzeug wieder an der Ladestation anstecken, damit der nächste Nutzer ein vollgeladenes Fahrzeug vorfindet!

1. Starten des Ladevorgangs



Öffnen Sie die Tankklappe mit dem Schlüssel oder mit dem Entriegelungsknopf links neben dem Lenkrad.



Nun kann das Ladekabel am Fahrzeug eingesteckt werden.



Überprüfen Sie anhand des Displays im Fahrzeug, ob der Ladevorgang gestartet ist.



2. Stecken Sie den Schlüssel-Batch ins Lesegerät im Handschuhfach.



3. Buchung mit MOQO App beenden. Fahrzeug wird geschlossen.

3. Lademöglichkeiten Renault ZOE

Wichtig: Die AC-Ladestation muss mit einer Typ 2 – Steckdose ausgestattet sein.



Für die Stromladung unterwegs ist ein Ladekabel Typ 2 im Kofferraum vorhanden. Bitte beachten Sie, dass Sie für die Stromladung je nach Ladestation eine entsprechende Ladekarte oder ein entsprechendes App benötigen.

Die Dauer der Aufladung hängt von der Leistung der Ladesäule ab. Die Batterie des Renault ZOE hat eine Kapazität von 22 kWh.

Leistung Ladestation	Dauer der Aufladung
7 kW	ca. 3 Stunden
11 kW	ca. 2 Stunden
22 kW	ca. 1 Stunden

Auf der Internetseite www.lemnet.org/de finden Sie allgemein zugängliche Ladestationen in ganz Europa.

4. Information an den Mieter betreffend Versicherungsschutz des gemieteten Fahrzeugs

Allgemeines

Das von Ihnen gemietete Fahrzeug ist durch die Gemeinde Planken (kurz Halter) gemäss den Vorschriften des Strassenverkehrsrechts haftpflicht-versichert. Der Halter hat für dieses Fahrzeug eine Haftpflicht- und Vollkaskoversicherung abgeschlossen.

Somit sind mit dieser spezifischen Halter-Versicherung auch Schäden abgedeckt, die Sie als Mieter am Fahrzeug verursachen. Entsprechend müssen Sie bei der Buchung auch keine Versicherung als Mieter abschliessen, akzeptieren im Gegenzug aber die Haftung/Bestimmungen gemäss diesem Informationsblatt. Da die von Ihnen allenfalls verursachten Schäden Auswirkungen auf die Halter-Versicherung haben (z.B. Selbstbehalt), informieren wir Sie mit diesem Informationsblatt darüber, welche Kosten Sie im Falle eines Schadens (im Zusammenhang mit der Halter-Versicherung) übernehmen müssen. Unabhängig davon ist die Geltendmachung allfälliger weiterer Schäden, die keinen Bezug zur Halter-Versicherung haben.

Versicherungsumfang und Selbstbehalt

Der Halter ist Versicherungsnehmer einer Haftpflicht und Vollkasko Fahrzeugversicherung bei der Schweizerischen Mobiliar Versicherungs-Gesellschaft AG, welche uns erlaubt, das Fahrzeug an Drittpersonen weiterzuvermieten. Der Versicherungsschutz besteht vollumfänglich für alle Fahrzeuglenker, welche einen gültigen Fahrausweis besitzen und vom Halter die Erlaubnis haben, das Fahrzeug zu verwenden. Wo nicht nachfolgend ausdrücklich anderes erwähnt wird, kommen im Schadenfall die Allgemeinen Versicherungsbedingungen der Motorfahrzeug-Versicherung der Schweizerischen Mobiliar Versicherungs-Gesellschaft AG zur Anwendung (www.mobi.ch).

Es gelten für die Versicherung, die der Halter abgeschlossen hat, folgende Leistungen und Selbstbehalte:

- a) Haftpflicht
Leistungen und Gefahren gemäss den Allgemeinen Versicherungsbedingungen der Schweizerischen Mobiliar Versicherungs-Gesellschaft AG
Selbstbehalt je Ereignis CHF 500.00
- b) Vollkasko (inkl. Teilkasko)
Leistungen und Gefahren gemäss den Allgemeinen Versicherungsbedingungen der Schweizerischen Mobiliar Versicherungs-Gesellschaft AG
Selbstbehalt je Ereignis CHF 1'000.00

Haftung und Pflichten des Mieters

Als Fahrzeugmieter verpflichten Sie sich mit dem Abschluss einer Buchung dieses Fahrzeugs bei der Gemeinde Planken wie folgt:

- a) Ein Schaden ist der Gemeinde unverzüglich zu melden.
- b) Dem Halter gegenüber für Schäden am Fahrzeug, welche Sie grobfahrlässig oder vorsätzlich durch unsachgemässen Gebrauch verursachen, vollumfänglich Schadenersatz zu leisten. Wenn Sie weder absichtlich noch grobfahrlässig gehandelt haben, haften Sie nur für eine allfällige Differenz zwischen dem Schaden und der dem Halter zugesprochenen Versicherungssumme.
- c) In jedem Fall ist der Halter berechtigt, Ihnen Schadenersatzforderungen im Umfang der oben genannten Versicherungs-selbstbehalte zu belasten.

5. Technische Daten Renault ZOE

Verbrauch

Energieverbrauch in kWh/100km	13.3
Energie-Effizienzlabel	A

Reichweite

Elektrische Reichweite (durchschnittlicher Kundenwert) in km	190
Leistung der Lithium-Ionen-Batterie in kWh	22
Ladezeit der Hochvolt-Batterie:	
AC Schnellladen (Wallbox) je nach Ladesäule	1-4h
230V Haushaltssteckdose (Standartladekabel)	8h

Gewicht

Leergewicht EU in kg	1502
Höchstgewicht in kg	1965

Leistung

Höchstgeschwindigkeit in km/h	135
Beschleunigung 0-100 km/h in s	13.5
Elektromotor: Leistung in kW	65
Elektromotor: Max. Drehmoment in Nm	220

Ausstattung

- 5 Sitzplätze
- Klimaautomatik
- Tempomat
- Navigationssystem